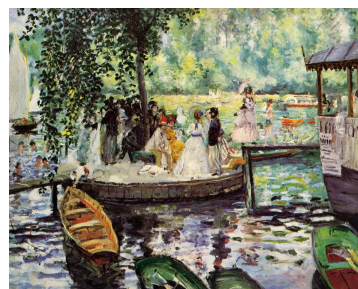


12 Bords de Seine. En voulant reproduire ce tableau de Renoir, Antoine a commis sept erreurs, les vois-tu ? **Dans quelle ville se situe l'original de ce tableau ?**



La Grenouillère, 1869
Pierre Auguste Renoir
Nationalmuseum, Stockholm

13 Parc de la Blonde Paresseuse. La Grosse Blonde Paresseuse est le nom d'un légume, à ton avis lequel ?
1 Une salade 3 Un panais
2 Une endive 4 Une courgette

14 Rue au mètre. Au bout de cette rue se trouve un mètre étalon, il est la copie d'un mètre en marbre conservé à la mairie. Il s'agit de l'un des 16 mètres installés à Paris entre 1795 et 1796 pour familiariser les parisiens à cette nouvelle unité de longueur.

A t-on avis quelle unité de mesure n'existe pas dans ces 4 propositions ?

- 1 Centimètre 3 Kilomètre
2 Millimètre 4 Infomètre

14 color-coded boxes for a logic puzzle. Each box contains a number in a circle and a sequence of colored squares. The colors are: 1 (blue), 2 (pink), 3 (yellow), 4 (red), 5 (green), 6 (orange), 7 (yellow and purple), 8 (pink), 9 (green), 10 (brown), 11 (grey), 12 (grey and blue), 13 (grey and blue), 14 (purple).

Quel est le nom de cette recette ?



SAINT GERMAIN
BOUCLES DE SEINE
TOURISME

ENVIE DE JOUER LES EXPLORATEURS ?

Amuse-toi à répondre aux énigmes disséminées au fil des parcours et découvre, en famille, l'histoire des villes de Saint Germain Boucles de Seine !

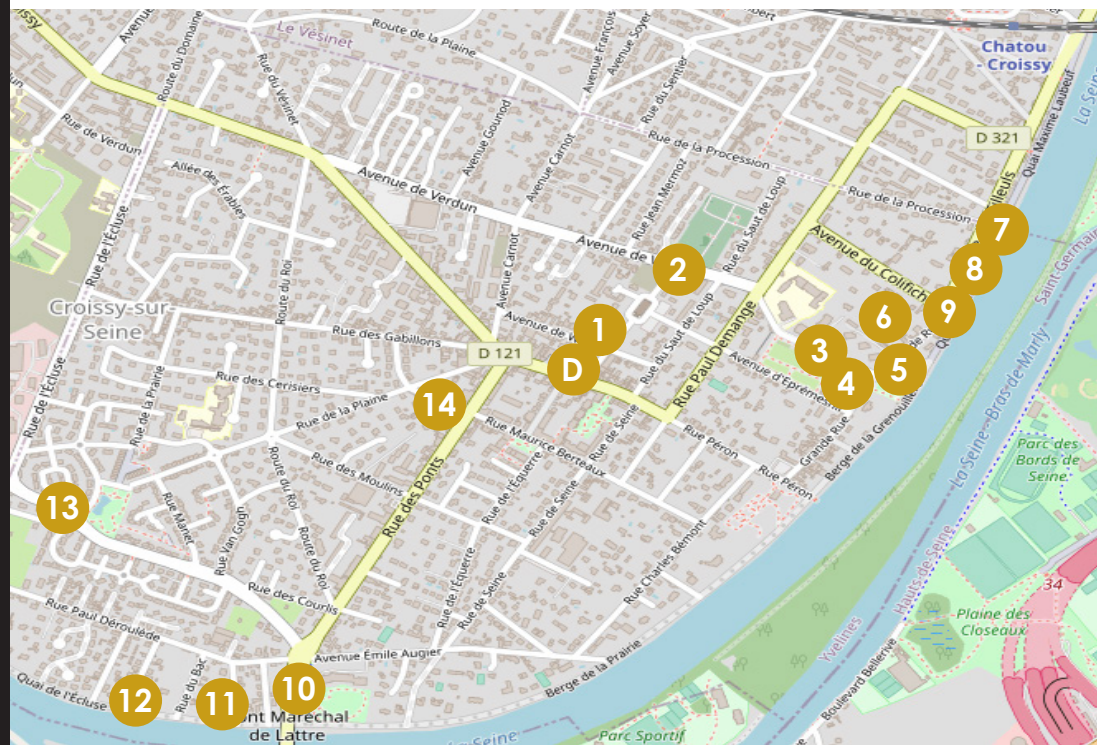
CROISSY-SUR-SEINE

LA MARAÎCHÈRE

Jusqu'au début des années 70, le territoire de Croissy était largement occupé par les cultures maraîchères. Les récoltes des champs de carottes, panais, oignons, poireaux et salades alimentaient les halles de Paris. Cette tradition maraîchère est rappelée encore aujourd'hui avec la fête de la carotte qui a lieu tous les ans en septembre. A cette occasion on peut y savourer un délicieux plat traditionnel français, mais de quelle spécialité s'agit-il ? Pour le découvrir nous te proposons ce parcours ludique, fais appel à ton sens de l'observation et réponds aux énigmes pour découvrir ce fameux plat ! Bonne balade...

i Parcours : 6,7 km / Durée : 2h / A partir de 7 ans

D DÉPART DU CENTRE-VILLE, BOULEVARD HOSTACHY



Pour chaque réponse reporte-toi au tableau à la fin de ce livret et écris en toute lettre tes réponses dans les cases correspondantes. Les lettres trouvées dans les cases colorées te donneront le nom de la recette !

A TOI DE JOUER !



1 Avenue du maréchal Foch.

Que fait-on dans l'établissement «Les Enfants de Coeur» ?

2 Avenue de Verdun.

Combien de carottes sont représentées devant la mairie ?

3 Rue Alfred Dormeuil.

Que tient dans ses mains, la silhouette noire sur ta droite ?

- | | |
|---------------|-------------------|
| 1 Un balai | 3 Une carotte |
| 2 Un pistolet | 4 Un bout de bois |

4 Grande Rue : Chanorier

Le principal corps de logis de ce beau bâtiment a été édifié au milieu du XVIII^{ème} siècle pour le seigneur de Croissy, Paul Gautier de Beauvais, à l'emplacement du manoir médiéval. De 1936 à 1992, une école primaire était installée dans le château. Aujourd'hui l'ensemble de ces bâtiments abrite le pôle culturel de la ville.

Quels sont les animaux qui montent la garde devant le château Chanorier ?

- | | |
|--------------|--------------|
| 1 Des lions | 3 Des loups |
| 2 Des chiens | 4 Des tigres |

5 Grande Rue : la chapelle Saint-Léonard.

Il s'agit de l'ancienne église paroissiale de Croissy-sur-Seine, elle a été construite au début du XIII^{ème} siècle et fermée au culte depuis 1882. Elle accueille aujourd'hui des expositions et des concerts de musique.

Que peux tu lire au-dessus de la jolie porte située à gauche de la chapelle ?

6 Grande Rue : la maison Joséphine.

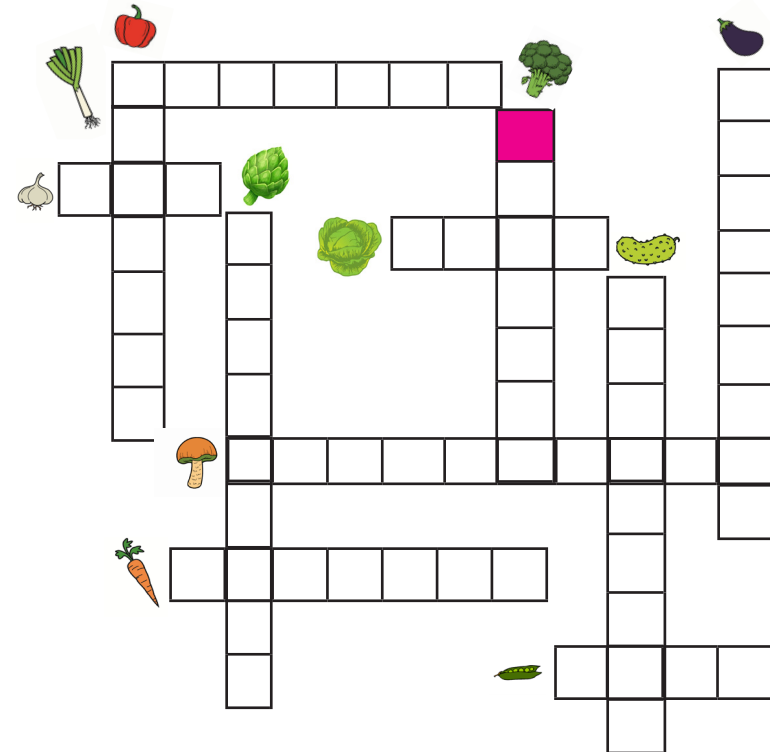
Fin du XVIII^{ème} siècle Marie-Josèphe Rose de Beauharnais quitta Paris avec ses enfants pour se réfugier dans cette demeure de 1792 à 1794. Quelques années plus tard, celle que l'on surnommait Joséphine et qui deviendra l'épouse de Napoléon Bonaparte, achètera le château de Malmaison, situé juste en face. Comment s'appelait la fille de Joséphine ?

7 Bords de Seine.

Cette berge porte le nom d'une célèbre guinguette, elle fut fréquentée par de nombreux parisiens et représentée par les peintres impressionnistes dont tu croiseras quelques toiles sur ce parcours. Quel est le nom de cette berge ?

- | | |
|-------------------|-------------------|
| 1 La Souricière | 2 La Crapaudière |
| 3 La Grenouillère | 4 La Poissonnière |

8 **Bords de Seine.** Croissy-sur-Seine était célèbre pour sa guinguette mais aussi pour avoir été, jusque dans les années 1970, une terre maraîchère très fertile. Surnommée la reine des halles de Paris, Croissy-sur-Seine produisait carottes, panais, oignons, poireaux... Et toi t'y connais-tu en légumes ? Résous cette grille de mots fléchés et reportes la lettre trouvée dans la case colorée.



9 Bords de Seine.

Au cours de cette balade tu vas croiser de nombreux promeneurs et cyclistes, c'est parce que cette voie est également une véloroute très connue.

Si tu suis cet itinéraire sais-tu dans quelle grande ville européenne tu arriveras ?

10 **Bords de Seine.** Trouves la jeune fille endormie sous le pont et dis nous de quelle couleur est son chapeau :

11 **Bords de Seine.** De l'autre côté de ce pont sur la droite se situent des écluses dont la plus vieille date de 1838 ! Sais-tu à quoi servent les écluses ? Elles servent à faire passer les bateaux lorsqu'il y a un changement de niveau. Le bateau se présente devant une première porte, il entre dans l'écluse, la porte se referme, on fait monter le niveau de l'eau. Lorsque le niveau est suffisamment haut, on ouvre la seconde porte et le bateau peut ressortir. Quel est le nom de la ville où se situent ces écluses ?